

1

相続デザイン住宅のつくりかた | その効かせどころ

ズバリ・税に効く

耐震性を高める性能アップ →耐震等級2or3→住宅取得資金の贈与・非課税枠アップ どちらでもよい
 省エネ性を高める性能アップ→省エネ等級4→住宅取得資金の贈与・非課税枠アップ 取得しやすいのは省エネ
 一般700万円→1200万円 500万円の控除額アップ | 2013年

認定低炭素住宅 | 所得税減税 (10年間) →一般200万が300万まで | H25居住年
 →一般400万が500万まで | H26居住年

骨子は省エネ性能と冷暖房給湯照明などのエネルギー消費量10%低減など

2世帯住宅+小規模宅地向け特例で相続税の減税効果を活用
 →居住用宅地240m²から上限330m²に拡大

つまり、親子同居が有利→親居住部と子供世帯居住部の行き来ができなくてもOK!

2

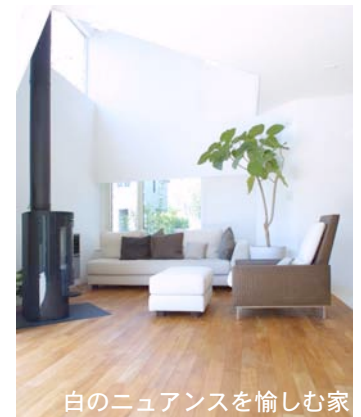
老いも若きも健康に・身体に効く・建物の寿命に効く

鉄とRCは酸化・木は腐朽が性能ダウン | いずれも温度と湿度が関係 | 建物の持続性が相続デザインのベース
 極端に温度差のないつくりかたを目指す 身体にストレスがあると幸せ半減 結露防止にも効く
 自然換気・自然通風の促進を 電気に頼りすぎず空気環境をきれいにたもつ
 四季に応じたエネルギー効率のよい造形に 日射遮蔽と日射取込のバランス

3

ここが肝・毎日をいきいき・最高の暮らしごこちを創る

住まいづくりの基本の「き」をしっかりと下敷きすること | 別資料・○と×を参照してください
 あなたがもっともあなたらしく居られる場所 それが「いえ」です だから
 自分らしさ・大切にしていること・好きなことを大胆に実現 でも 多くが住まう2世帯は衝突も、、、
 幸せな偶然 を活かすのが「2世帯住宅」の愉しさ! セレンディピティという考え方 Serendipity
 イエソト (アウトドア) を活かす ソラ・カゼ・ミドリ | 多様で無限の可能性を使い切ろう



白のニュアンスを愉しむ家



コージーな家



屋外シアターの家



ソラに向かう家



古墳デッキの家