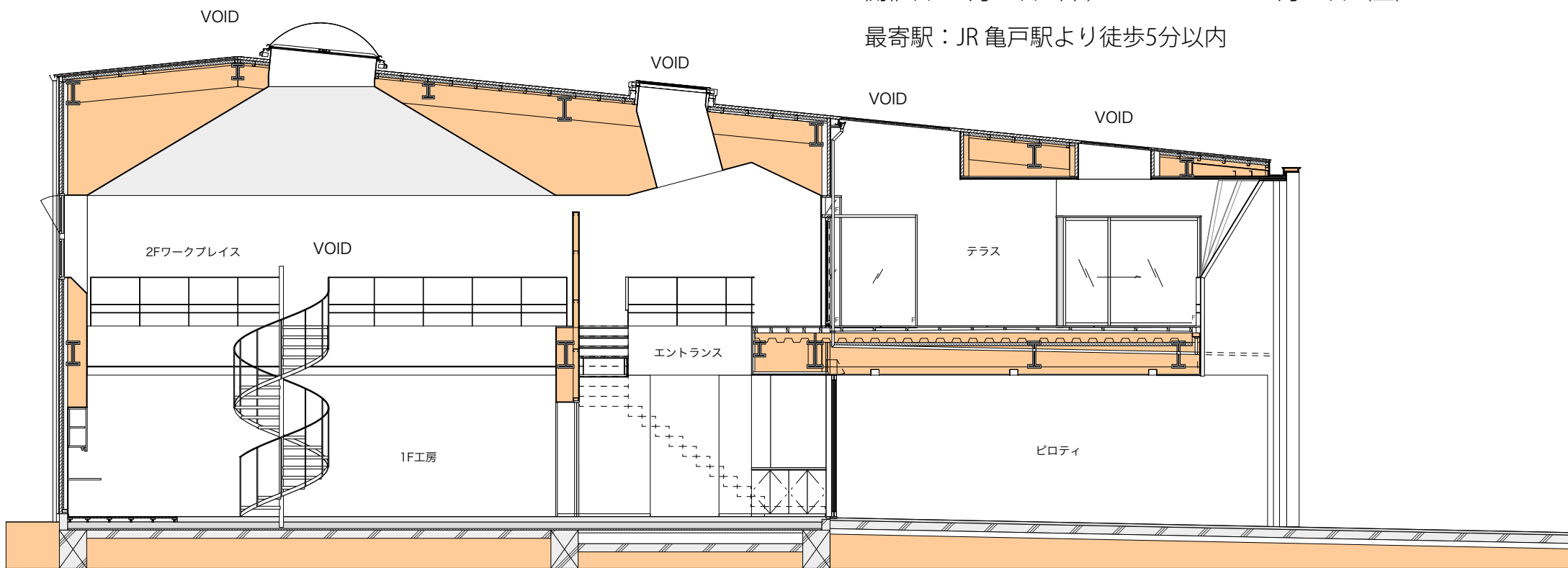


# Five・Void・Place

## NPS 株式会社 本社屋 内覧会

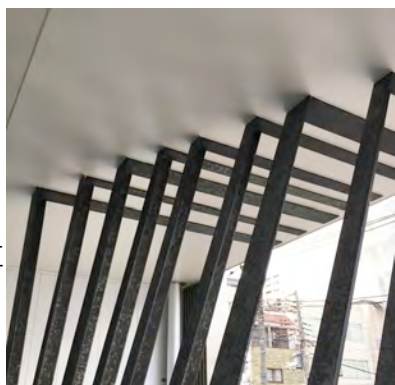
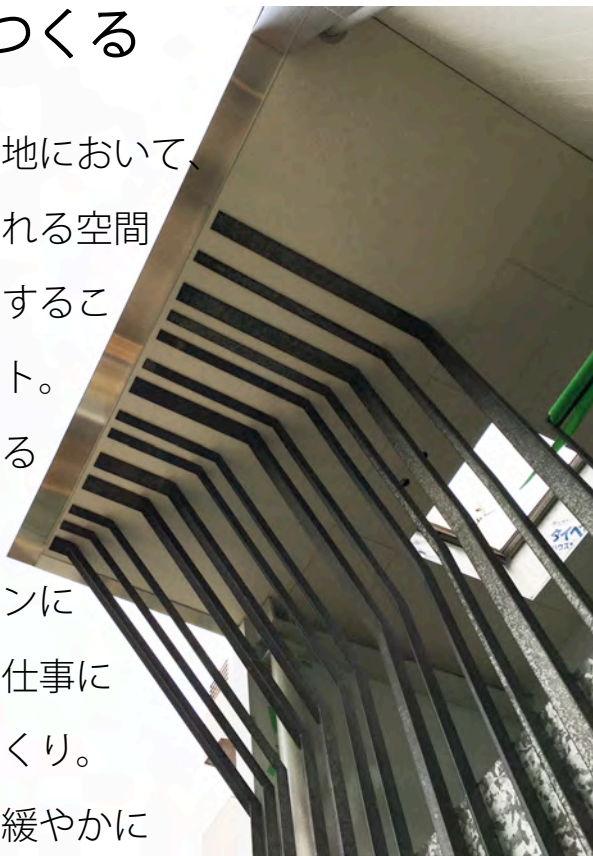
開催日：9月28日（木）11:00～17:00 9月30日（土）11:00～17:00

最寄駅：JR 亀戸駅より徒歩5分以内



## 棲めるオフィスをつくる

四方に渴いた高層迫る商業地において、自然光や風の流れを感じられる空間。そんなオフィスをコミットすることから始まったプロジェクト。住宅づくりを主に行っている私たちに託されたオーナーの想いです。冬場にエアコンに頼らない温熱環境づくりと仕事に集中できるプライバシーづくり。工房での手仕事と机仕事が緩やかにつながります。中庭を使っの料理教室など、ささやかなコミュニティも。大胆な片持ち梁のピロティ、新しいOAフロアの開発。構造、性能、手仕事の納まりも見所です。



### 設計・施工

設計：長谷川順持+池 智大+寺門寛一（元所員）

監理：長谷川建築デザインオフィス | 担当：長谷川順持

構造：造研設計 | 担当：三好敏晴

施工：渡辺富工務店 | 担当：亀田 剛

### 用途・構造・構法・温熱システム

建物用途：精密測定機器製作の工房、オフィス、プレゼンスペース

主要構造：鉄骨ラーメン構造 | 耐火建築物 | 耐火被覆、一部耐火塗料

基礎：杭+鉄筋コンクリートベタ基礎

温熱環境：フェノール外断熱パネル耐火仕様

ヒートポンプ輻射暖房 | どまだんシステムオフィスタイプ

### 地域規模

用途地域：商業地域

規模：地上 2 階

敷地面積：317.18m<sup>2</sup>

建築面積：173.70m<sup>2</sup>（ケンペイ率 54.77% | 80）

延床面積：270.33m<sup>2</sup>（ヨウセキ率 85.23% | 360）

各階面積：1階 | 130.03 m<sup>2</sup> 2階 | 140.30m<sup>2</sup>

### 外部仕上げ

屋根：ガルバリウム30分耐火仕様 | 外断熱

外壁：ガルバスパンドレル | ヨドコウ | 1時間耐火仕様 | 外断熱

開口部：アルミサッシ | YKK ap

外構：タイル仕上、砂利敷き、モルタル骨材洗出仕上





建設地住所 | 東京都江東区亀戸6丁目12番4号  
 JR亀戸駅 | 徒歩5分以内

