

吹抜・回廊・ギャラリーハウス

設計・施工

設計監理：長谷川建築デザインオフィス（株）
長谷川 順持+池 智大

構造：HUB設計

施工：株式会社 TH-1

オーダーキッチン：リブコンテンツ

温熱環境プロデュース：インタラクティブコンセプトInc.

構造・構法・温熱システム

主要構造・構法：木造軸組+どまだんシステム

基礎：鉄筋コンクリートベタ基礎

温熱システム：ソーラー発電+ヒートポンプどまだんシステム

規模

地上 2 階

敷地面積：239.17 m²

建築面積：110.45 m²（建蔽率 46.18%/許容 60%）

延床面積：181.06 m²（容積率 75.70%/許容 200%）

1階：105.70 m²

2階：75.36 m²

外部仕上げ

屋根：ガルバカラー鋼板平葺

外壁：ラスモル下地 玉吹、ゆず肌仕上げ

開口部：アルミサッシ

外構：玉砂利洗い出し、金コテ仕上げ

設備システム

ヒートポンプ深夜電力型・蓄熱輻射暖房

開催日：9月15日（土）13:00～17:00

9月16日（日）13:00～17:00

最寄駅：都営三田線 板橋本町駅より徒歩10分

東武東上線 中板橋駅より徒歩15分



模型写真：参道から眺める

吹抜・回廊・ギャラリーハウス

神社の参道に沿った密やかな敷地に
豊かな木立を借景するこの住まい。

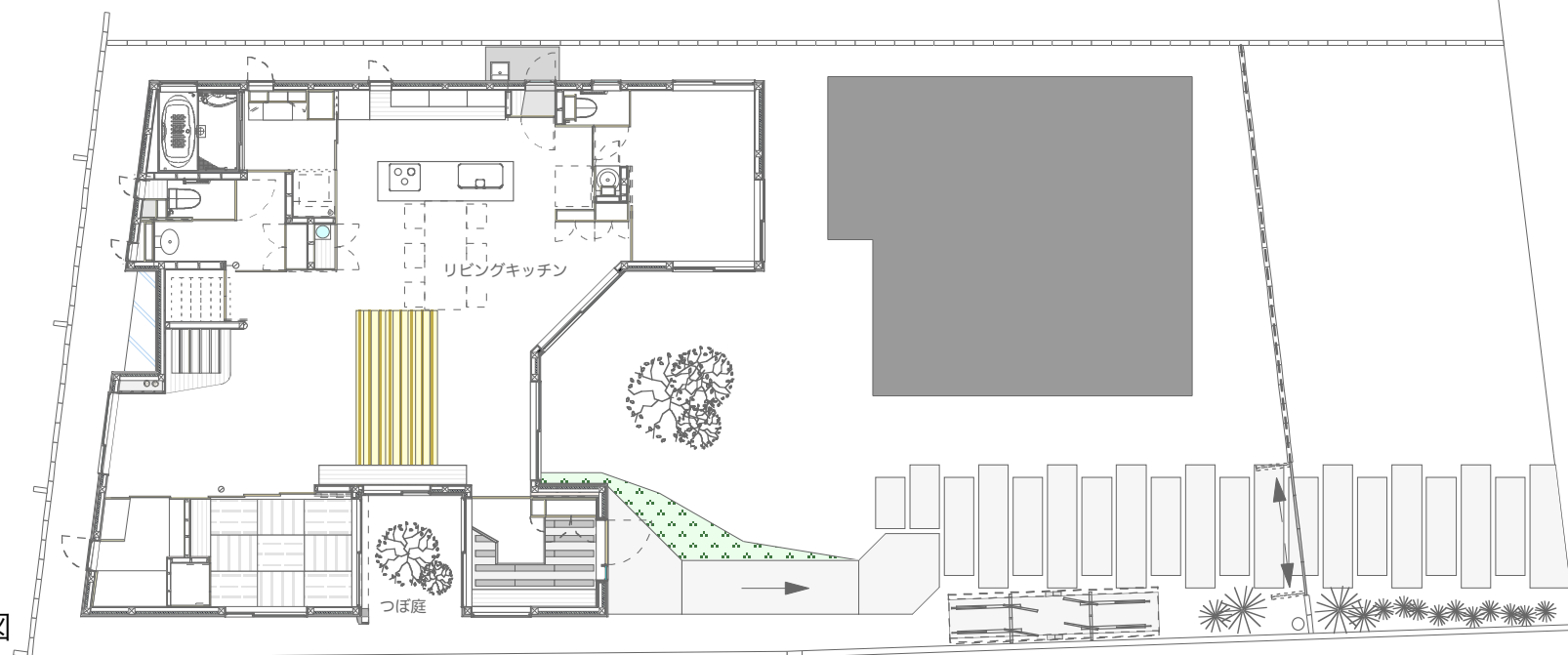
親子三世代が、それぞれに楽しめる仕掛けを
ちりばめています。

例えば食玩やガラス細工のコレクション展示、
料理教室も想定したリビングキッチン、
つぼ庭を楽しむ日本間そして、小屋裏ライブラリー。

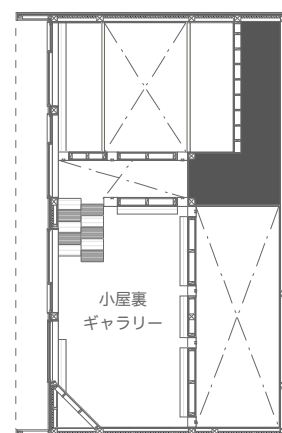
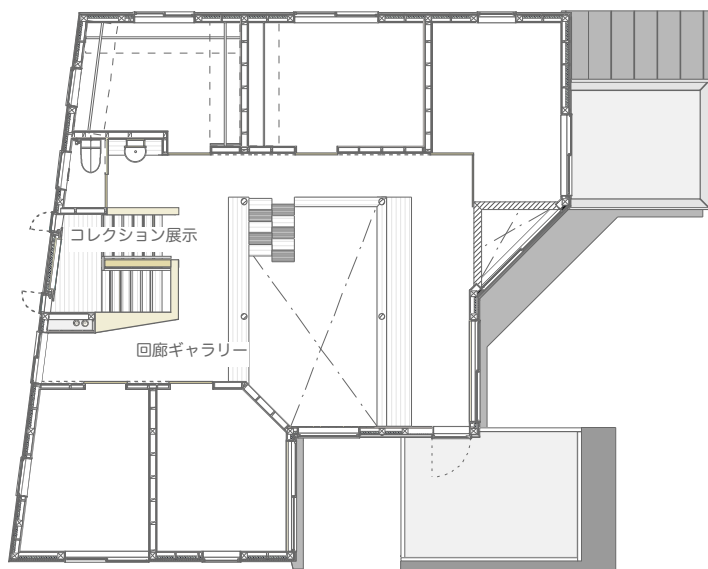
吹抜けを中心にした回廊ライブラリーも圧巻です。

ソーラーパネルで電気を生み、
電力は温熱・冷熱として蓄えることで
非常時にも回復力の高い性能の住宅です。

1F平面図



2F平面図



※参加希望者は

Eメール/interactive-concept@co.email.ne.jp

Tel: 03-3523-6063 (担当: 池 智大) まで

ご連絡いただいた方に案内図を送付いたします。